

ОТКРЫТЫЙ ОБЪЕМ

Двухцветная гостиная — центр квартиры. Диван Doimo Sofas. Рисунок гипсового рельефа стены поддержан в столике Porada, обивках кресел Fendi Casa, а также в подушках и ковре. Настольная лампа Sigma L2. Проектор для домашних кинотеатров JVC.

Алена Мышкина и Дарья Луковникова (De&A Interiors) спроектировали пентхаус в московском комплексе West Site. Два этажа занимают площадь 420 кв. м.

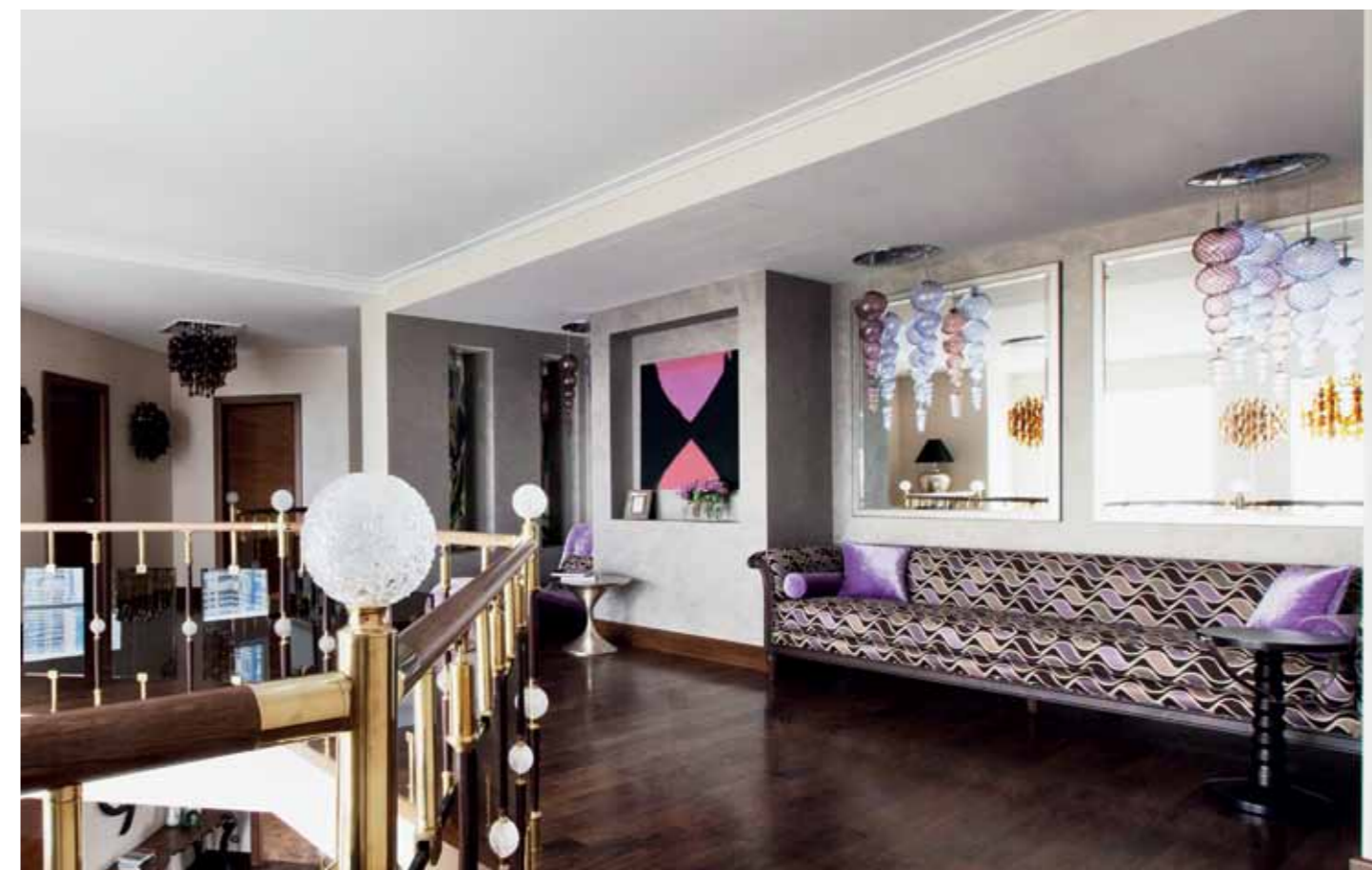
ТЕКСТ НАТАЛИЯ ПОСТОЕВА
ФОТО НАТАЛЬЯ КОРОТКОВА

Для двухсветной гостиной с панорамным остеклением и 6-метровыми потолками дизайнеры удачно подобрали люстры муранского стекла янтарного цвета Aura фабрики Axolight. Ограждение второго света выполнено на заказ в Москве с использованием чешского хрусталя. Кресло Quiaia. Ковер Atlantik.



ВПЕЧАТЛЯЮЩИЙ вид на город с высоты птичьего полета, огромная площадь, открытая терраса, двухсветный объем, панорамное остекление — достоинства столичного пентхауса на улице Удальцова были очевидны. «По просьбе заказчика мы участвовали вместе с ним в выборе апартаментов, — рассказывают Алена Мышкина и Дарья Луковникова. — Квартира, залитая светом, нас впечатлила: привлекло интересное сложное пространство. Для этой семьи (у пары четверо детей, от 3 месяцев до 7 лет) мы уже делали интерьер загородного

дома. Они остались довольны, поэтому вопрос о выборе дизайнеров для квартиры не возник». Высокий уровень проекта задают дорогие натуральные материалы, мебель топовых итальянских фабрик, а также многочисленные элементы и конструкции, сделанные на заказ по эскизам Алены и Дарьи: среди них монолитная лестница сложной формы, ограждение из металла и чешского хрусталя, рельефная стена из гипса. «Самым сложным было согласовать работу всех его участников. Но благодаря опыту строительной бригады проект мы сдали вовремя». ●



Вверху: Лаунж-зона на втором этаже. Диван длиной 2,85 м изготовлен по эскизам авторов проекта в Италии — в квартиру его поднимали при помощи альпинистов. **Светильники** Arte di Murano. **Внизу:** Зеркало и консоль Bizzotto. Отделка ручной работы.



Люкс по версии D&A Interiors



Хозяйский санузел. Ванна Villeroy & Boch. Смесители Nicolazzi с ручками из хрусталя. На стенах — плитка Horus Art. Мозаика Petra Antiqua.



Гостевой санузел. Сантехника Devon & Devon, Artceram Jazz. Пол: мрамор Petra Antiqua. Стены: плитка Ceramiche Grazia Vintage. Свет Of Interni.



Парадный холл. Пол: гранит. Диванчик с высокой спинкой выполнен на заказ в Италии.

ПО ПЛАНУ

Максимально удобная планировка была для дизайнеров одной из главных задач. 420 кв. м они разделили на 3 блока. На первом этаже располагаются общая зона: парадный холл, гостиная, кухня-столовая, кабинет, — а также частная половина хозяев: спальня с ванной и гардеробной. Комнаты перетекают друг в друга; цельность пространства поддержана единой палитрой и стилем. Второй этаж отдан в распоряжение детей: помимо спален с санузлами и гардеробными, есть помещение для няни, игровая и лаунж-зона. В общей сложности в квартире оборудованы 4 гардеробные и 5 санузлов.

СТАБИЛЬНЫЙ ЦВЕТ

«Опыт показывает, что в нашей стране востребована спокойная цветовая палитра, — говорят авторы проекта. — Она позволяет отдохнуть от суеты современной жизни, а также сделать интерьер универсальным и ненадоёдающим. Этот наш проект не стал исключением. Основу составляет благородная серо-бежевая гамма. К ней добавлены акценты янтарного и золотистого цветов: люстры муранского стекла в гостиной, гранит на полу и обивка диванчика в холле. Пол из американского ореха добавляет теплоты, уюта и является объединяющим компонентом для предметов обстановки.»

ИСТОЧНИК ИДЕЙ

«Мы использовали качественную, дорогую мебель известных итальянских производителей: она сохранит актуальность на долгие годы. В Италии вдохновляет все! Архитектура, пейзажи, кухня, красиво и изысканно одетые люди, интерьеры, предметы мебели, а главное — многовековые традиции, которые лежат в основе всего, в том числе и дизайна. Чувство формы и пропорций итальянцы впитывают с молоком матери. Каждый раз, посещая эту многогранную страну, мы вдохновляемся и привозим с собой много новых впечатлений, идей и мыслей. Хочется творить и творить!»



Дизайнеры Алена Мышкина и Дарья Луковникова. Авторы проекта.

ФОТО MANOLO YLLERA / PHOTOFOYER



Спальня решена в той же палитре, что и гостиная, но оттенки здесь более светлые. Кровать Meridiani, тумбы Porada, кресла Galimberti Nino, люстра и настольные лампы Eurolampart, стеллажи в американском орехе (изготовлены по эскизам дизайнеров в Москве).